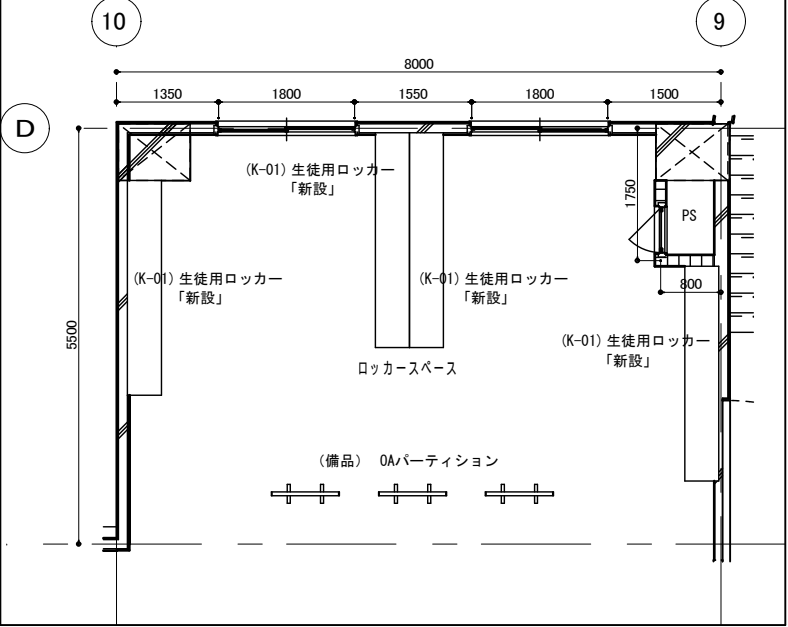
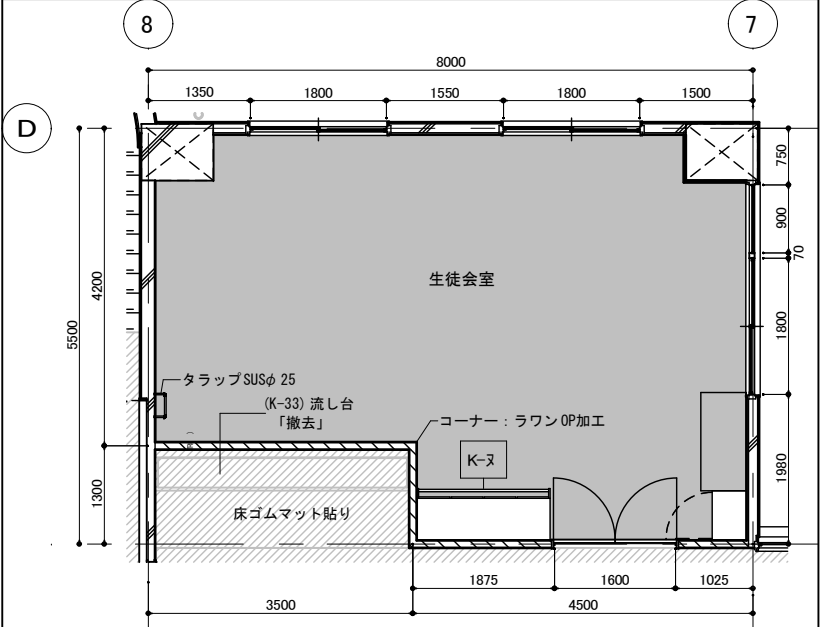


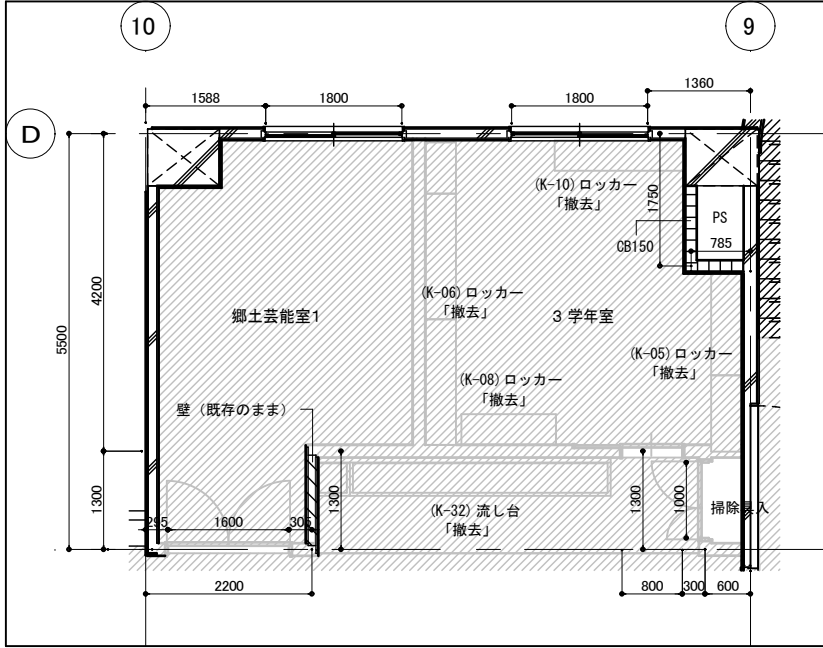
【既存】平面詳細図(部活用具室・3階書庫)



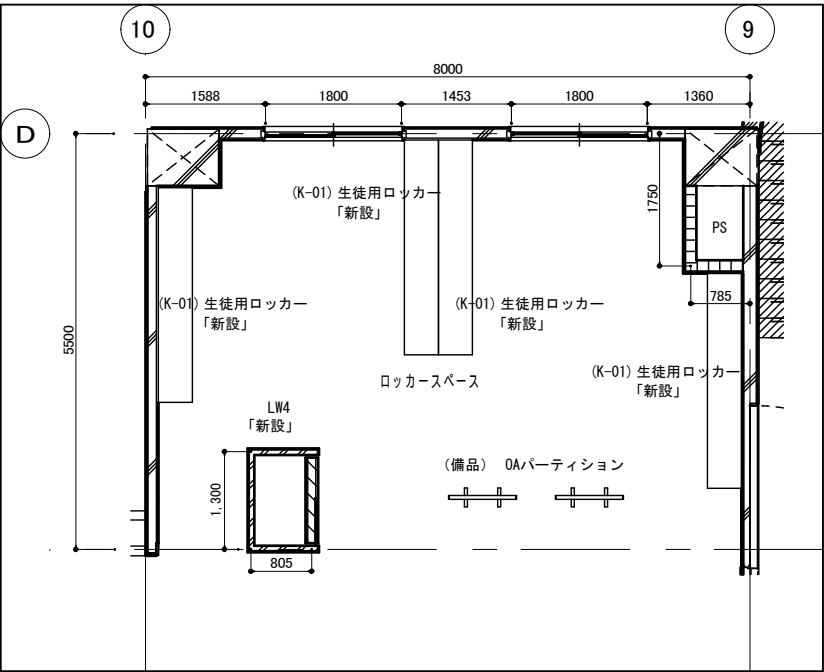
【改修】平面詳細図(3階ロッカースペース)



【既存】平面詳細図(生徒会室)



【既存】平面詳細図(郷土芸能室1・3学年室)



【改修】平面詳細図(2階ロッカースペース)

凡例・仕様	
	本工事範囲外を示す
	撤去を示す
	鉄筋コンクリート造
	コンクリートブロック造
	木造
	アスロック
[LW1]	LGS65+GB-F12.5+12.5(両面) (1時間耐火)
[LW2]	LGS65+GB-R12.5+GB-R-H9.5(両面)
[LW3]	LGS65(GW充填)+GB-R12.5+GB-R-H9.5(両面)
[LW4]	LGS65+GB-R12.5+GB-S9.5 (片面)
[LW5]	LGS65(GW充填)+GB-R12.5+GB-S9.5(両面)
[LW6]	GB-S9.5+GB-R12.5+LGS65(GW充填)+GB-R12.5+GB-R-H9.5
[LW7]	GB-S9.5+GB-R12.5+LGS65+GB-R12.5+GB-R-H9.5
[LW8]	LGS65+GB-R12.5+GB-S9.5
	消火器
	避難器具
	誘導標識(矢印は避難方向を示す)
	ビット範囲

特記			改訂番号	改訂月日	改訂内容	業務番号	工事名称		
						25037	大船渡中学校統合改修(建築・機械設備)工事		
							図面内容	縮尺	図面区分
							校舎 平面詳細図 2階・3階倉庫・生徒会室	A-1 1:50 A-3 1:100	建築意匠 A-2044